



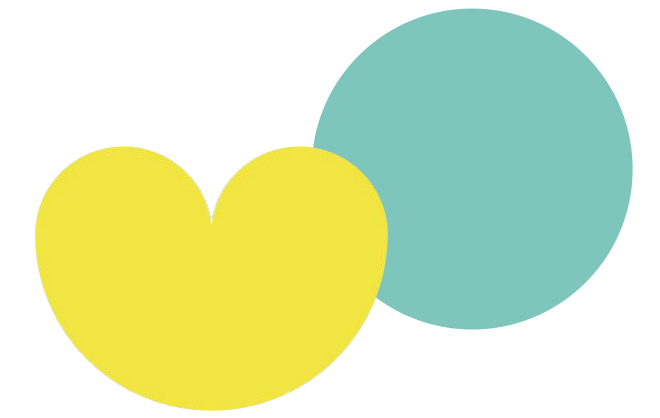
## *Webinaire*

Comment concilier  
**communication, web  
et écoresponsabilité ?**



#PDLC2026

# AVEC À L'AFFICHE :



Yannick **CHIZZOLINI**

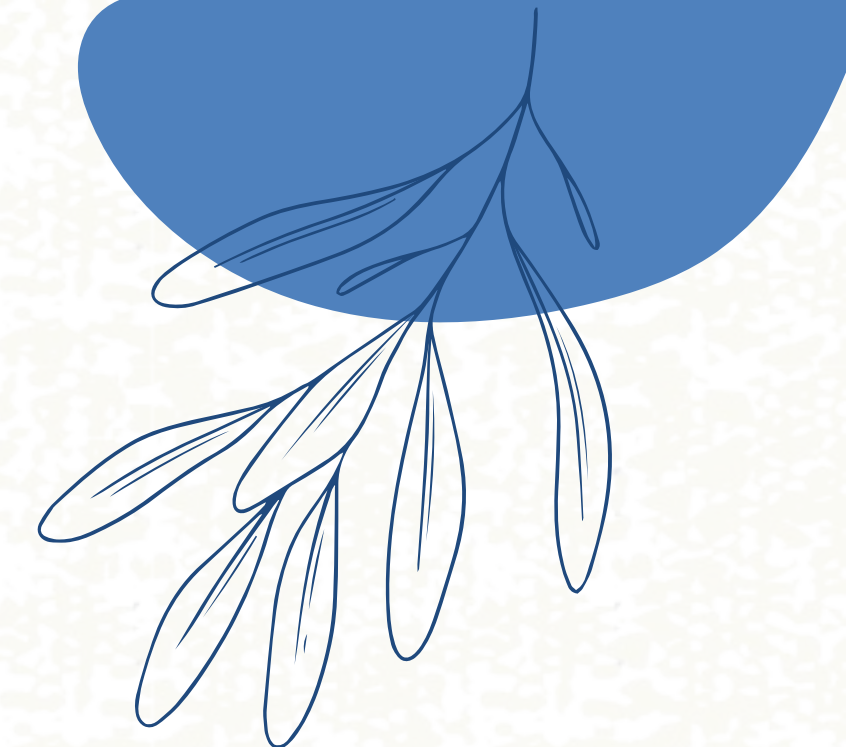
Fondateur  
Agence Kodama



Pierre **LANNOY**

Fondateur  
Hosterra





**01**

# Le quotidien



# Notre quotidien

## Print & supports physiques

- Flyers et brochures
- Supports événementiels
- Cartes de visite
- Goodies



## Réseaux sociaux & contenus

- Production de contenus
- Support images et vidéos
- Fréquence des publications



## Web & numérique

- Gestion du site web
- Newsletter
- Articles de blog
- Landing

# La communication a une empreinte



## Print et supports physiques

Tirages excessifs  
Supports jetables  
Goodies à faible durée de vie  
Logique événementielle “one shot”

**Est-ce que ce support justifie son impact ?**

# La communication a une empreinte



## Réseaux sociaux & production de contenus

Logique du volume  
Course aux tendances  
Génération massive de visuels (dont IA)

**Est-ce que produire plus génère  
vraiment plus d'efficacité ?**

# La communication a une empreinte



## Web & numérique

Chaque page consultée consomme de l'énergie.  
Chaque vidéo embarquée a un coût.  
Derrière le cloud, il y a des data centers.

**Le numérique n'est pas immatériel.**  
**Le "cloud" n'est pas un nuage => c'est l'ordinateur de quelqu'un.**

## Peut on tout concilier ?


Le quotidien d'un communicant, c'est :

- Plus de contenu, plus de visibilité
- Solliciter les algorithmes en permanence
- Mettre en avant des événements (web, print)
- Chiffrer l'ensemble pour justifier les actions

En parallèle :

- Pression et attention RSE
- Risque de greenwashing





**02**

# **Le numérique responsable**

# Le piège du numérique



**Pas de papier**

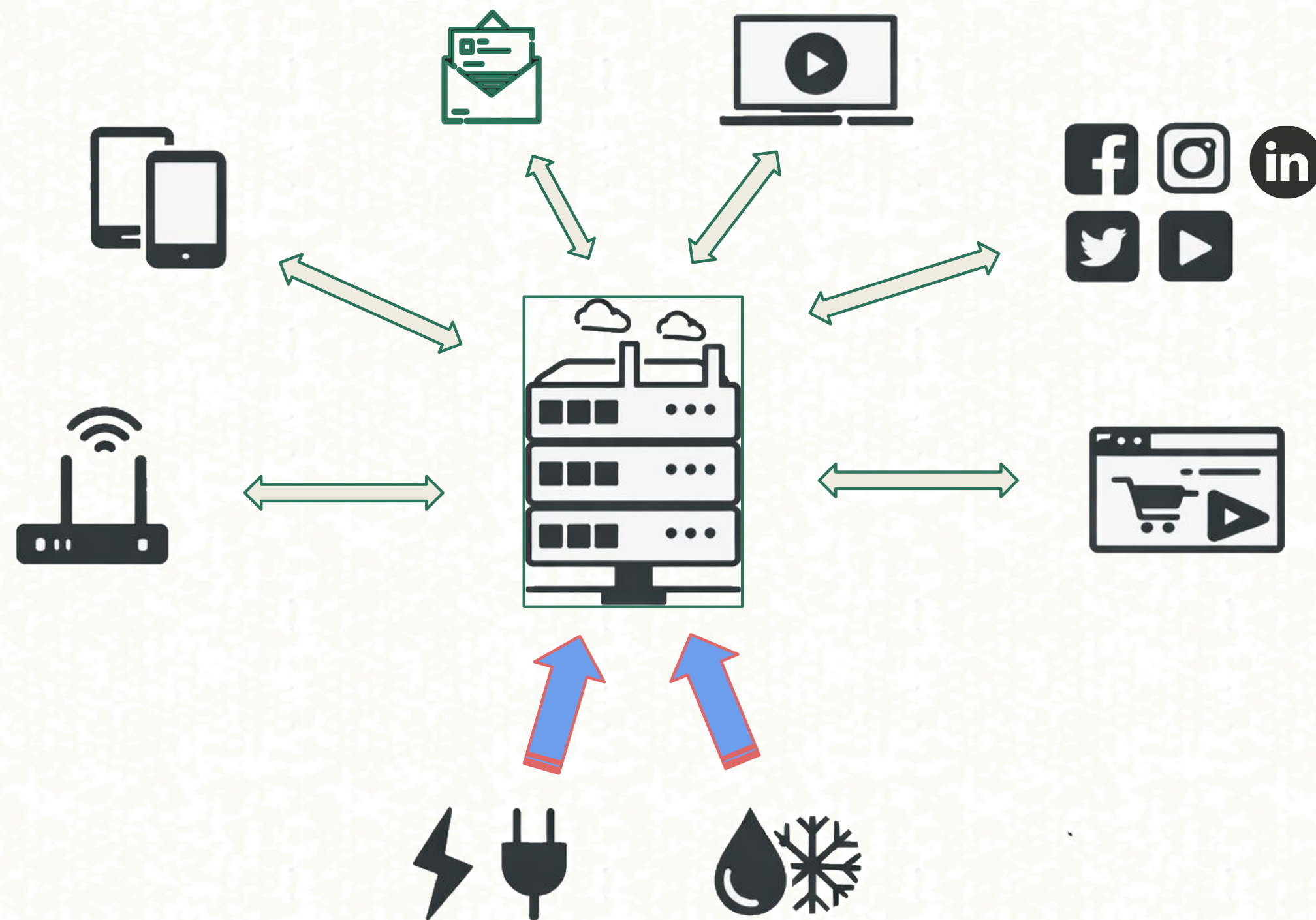


**Pas de transport**



**Immatériel**

# Tout ce que vous faites, sollicite un centre de données

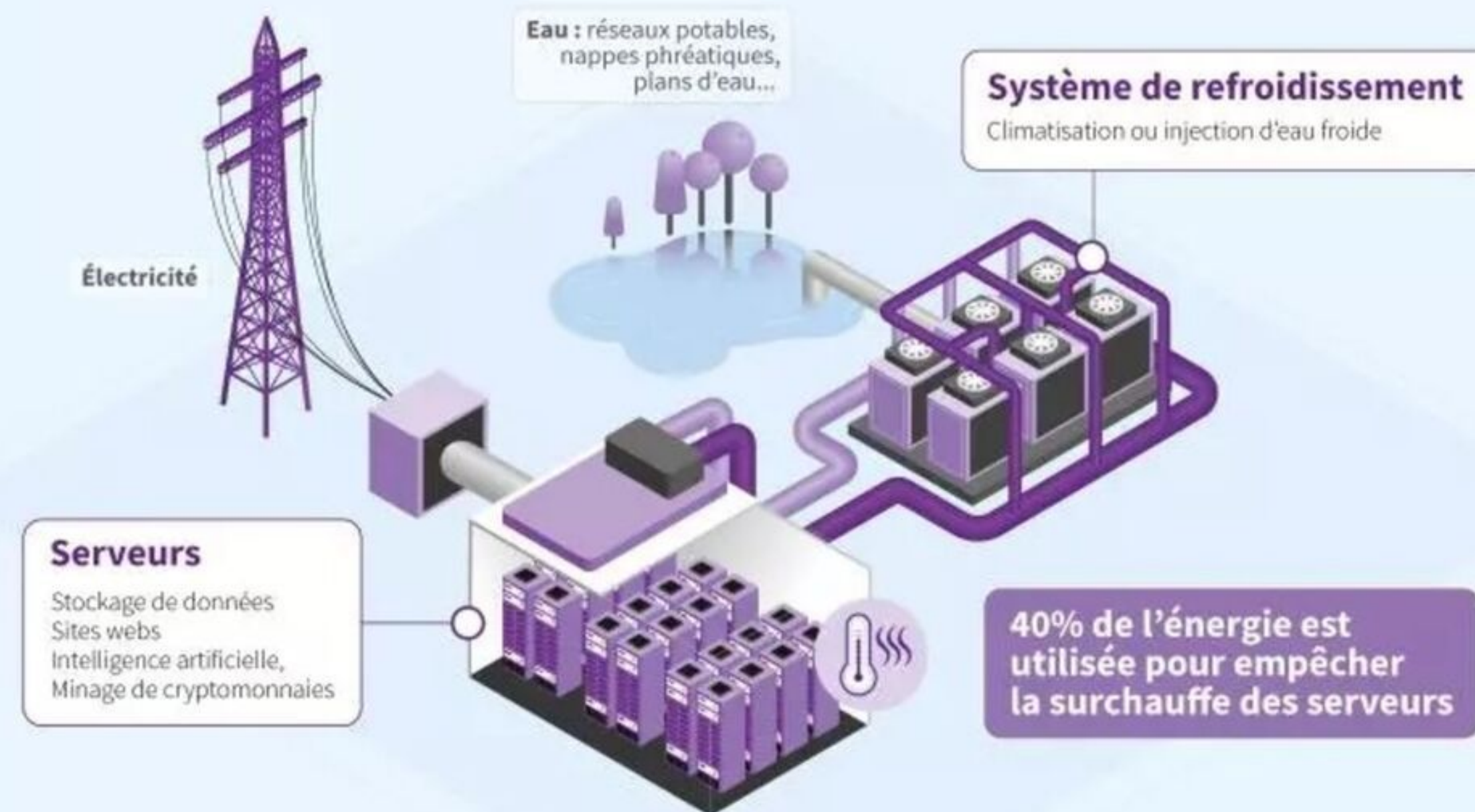


# C'est quoi un centre de données ?



## Les data centers, grands consommateurs d'eau et d'électricité

Ces espaces de stockage d'information produisent énormément de chaleur et doivent être continuellement refroidis



Source : McKinsey, J.P. Morgan, Agence internationale de l'énergie, Dorsalys

AFP



# Les chiffres d'un datacenter



**350** Le nombre de datacenters en France

**15 millions de litre d'eau** 200 baignoires par jour

**40%** Part du coût du refroidissement des serveurs sur la facture d'un datacenter





**03**

**Quelles solutions ?**



Maintenant qu'on a compris l'impact du numérique, la question devient :

Qu'est-ce qu'on peut faire à notre échelle ?



# Les cartes de visite

Et si un support devenait vivant ?

Cartes de visite ensemencées

- 🌱 Biodégradables
- 🌱 Plantables
- 🌱 Sans pelliculage plastique



# Kakemono et supports commerciaux



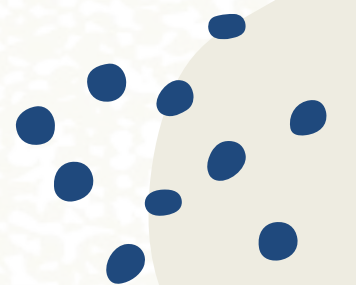
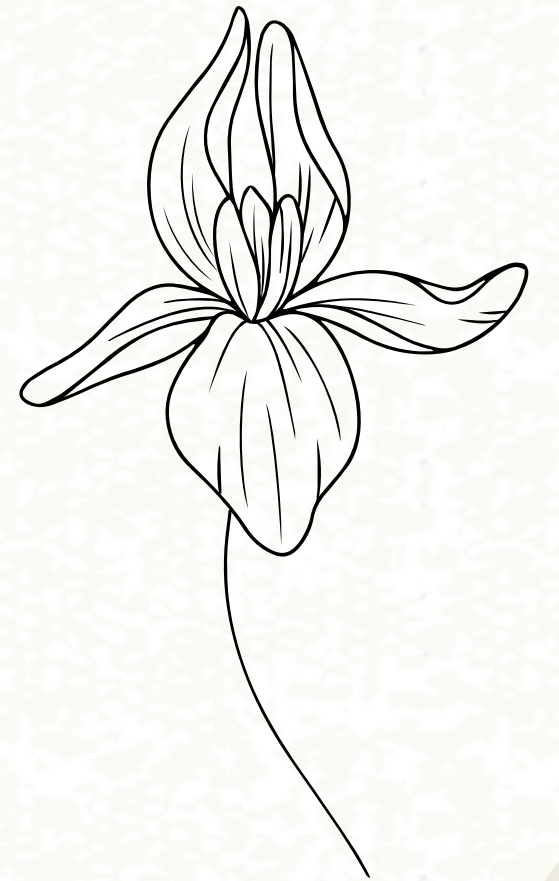
# Impression print/flyer

## Impression à base d'encre végétale, naturellement biodégradable

Pour l'impression de vos documents, nous utilisons des encres dites « végétales » à moindre toxicité.

Elles présentent de nombreux atouts :

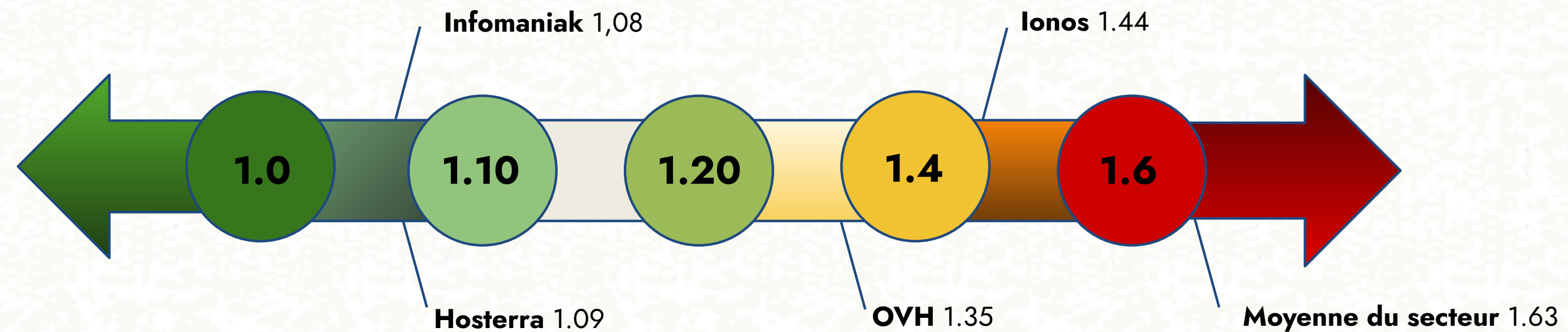
- utilisation de ressources renouvelables (huile de tournesol, colza, lin, etc.),
- réduction des émissions de CO<sub>2</sub>,
- biodégradabilité sauf pour les pigments contenus dans l'encre,
- plus de brillance et d'intensité de couleur ; constance dans la qualité de l'imprimé,
- même niveau de « désencrabilité » que les autres encres.



# Hébergement web

## PUE

Indicateur d'efficacité énergétique



**Pas de chiffre annoncé = Mauvais signe**

O2Switch / Nexylan / Equinix



# Les règles à retenir

## Questionner l'utilité

Est-ce que cette action est vraiment nécessaire ?

Pourquoi on le fait ? Pour qui ?  
Avec quel objectif ?

## Réduire le volume

Moins, mais mieux

Moins de contenus inutiles  
Moins de supports jetables  
Moins de publications automatiques

## Concevoir plus sobre

Aller à l'essentiel

Messages clairs  
Design simple  
Sites web légers  
Médias optimisés

## Allonger la durée de vie

Faire durer plutôt que remplacer

Supports réutilisables  
Contenus recyclables (repurposing)  
Goodies utiles et durables

## Choisir les bons partenaires


Ne pas casser la chaîne

Hébergement responsable  
Imprimeurs engagés  
Fournisseurs transparents

## Assumer et mesurer

Faire des choix éclairés

Arbitrer plutôt que tout faire  
Mesurer quand c'est possible  
Accepter de dire non





# **Merci !**

**Des questions ?**

**[yannick@agence-kodama.fr](mailto:yannick@agence-kodama.fr)**

**[pierre@hosterra.eu](mailto:pierre@hosterra.eu)**





# MAINTENANT, PLACE AU TRI !

**Mardi 24 mars :** je trie ma boîte mail et me désabonne des newsletters que je ne regarde plus.

**Mercredi 25 mars :** je trie mes fichiers drive et serveurs pour libérer de l'espace.

**Jeudi 26 mars :** je revois mes visuels pour les rendre moins lourds et plus inclusifs ET/OU je trie le contenu de mon site internet : analyser les articles, remplacer les visuels lourds, changer les liens cassés, ajouter un texte alternatif à une image (accessibilité).

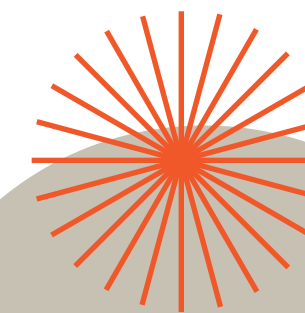
**Vendredi 27 mars : le petit truc en +**

En équipe ou en solo, chacun est invité à proposer une action bonus ou une idée originale autour du numérique responsable ou la RSE.

Ces initiatives seront soumises au vote de la communauté,

*> A gagner : un rendez-vous avec Pierre Lannoy et Yannick Chizzolini !*





**NOUS CONTACTER**  
contact@place-communication.fr

03 20 05 30 30

06 37 64 58 95

www.place-communication.com

